

Bañera de encastre / Inset bathtub / Bồn tắm xây

sanitaryacrylic



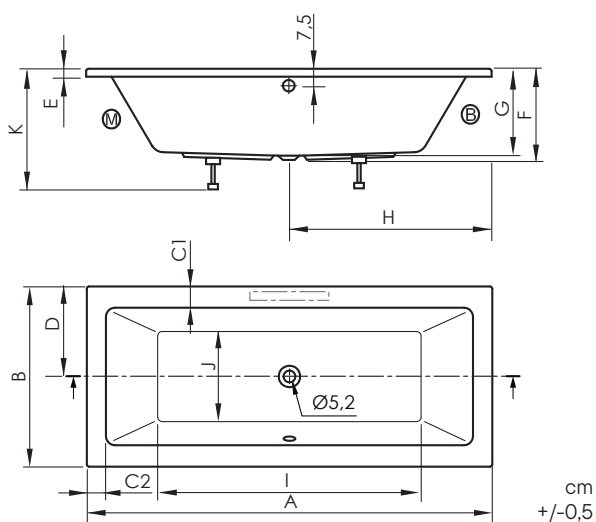
Acabados / Finishes / Hoàn thiện



WG

Blanco brillo
Gloss white
Màu trắng bóng

Medidas / Measures / Bản vẽ



P: Peso neto / Net weight / Trọng lượng tịnh

P': Peso de expedición / Expedition Weight / Tổng trọng lượng

V: Volumen de expedición / Expedition Volume / Kích thước vỏ hộp

M Motor / Pump / Sục thủy lực

B Blower / Blower / Sục khí

ref.	dim.	A	B	C1	C2	D	E	F	G	H	I	J	K	P kg	P' kg	V cmxcmxcm
BN121	170x70	170	70	8,0	8,7	35	3,5	40,5	38,5	85	107	36	53,3	21,5	22,5	182 x 71 x 41
BN121	170x80	170	80	9,5	8,5	40	3,5	40,5	38,5	85	107	40	53,3	22,5	23,5	182 x 81 x 41
BN121	180x80	180	80	9,5	8,5	40	3,5	40,5	38,5	90	117	40	53,3	23,5	24,5	192 x 81 x 41
BN121	180x90	180	90	9,5	8,5	45	3,5	40,5	38,5	90	117	50	53,3	30,5	32	192 x 91 x 41
BN121	190x90	190	90	9,5	8,5	45	3,5	40,5	38,5	95	127	50	53,3	31,5	33	202 x 91 x 41
BN121	190x120	190	120	9,5	8,5	60	3,5	52	50	95	127	75	66	45,5	47	191 x 121 x 53

Grifería / Taps / Bộ sen vòi



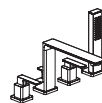
Loop



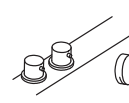
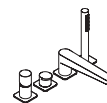
Loop K



Kali



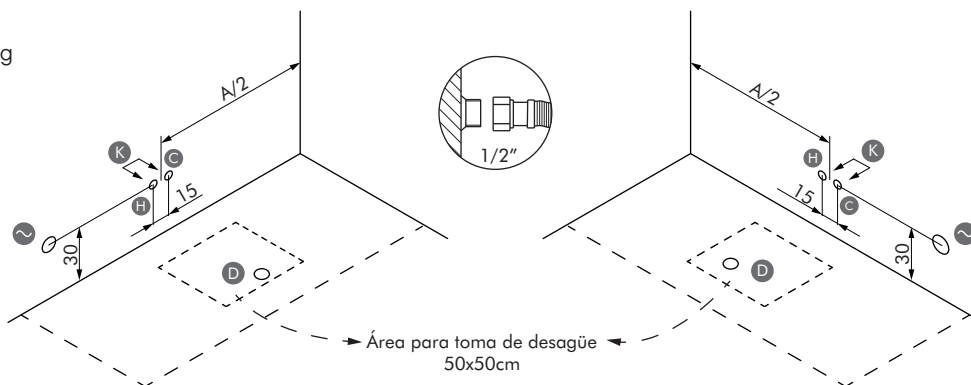
Cubo



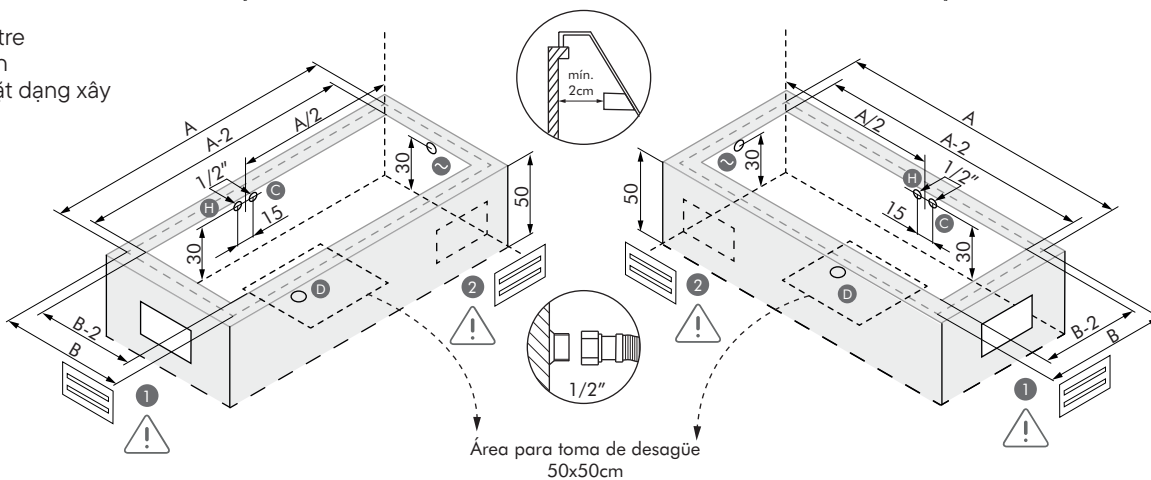
--- Posición habitual de la grifería
Usual tap position
Vị trí đặt sen vòi

Preinstalación / Preinstallation / Lắp đặt

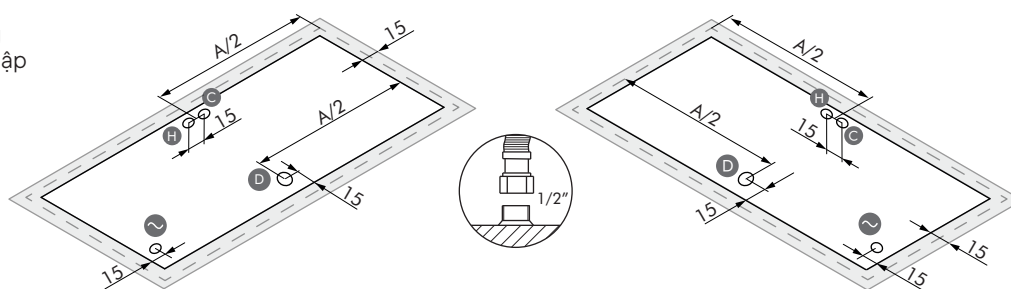
A pared
To wall
Lắp đặt góc tường



Encastre
Built-in
Lắp đặt dạng xây



Exenta
Freestanding
Lắp đặt độc lập



- D** Desagüe / Waste / Đường ống nước thải
- C** Agua fría / Cold water / Đường chờ nước lạnh
- H** Agua caliente / Hot water / Đường chờ nước nóng
- Q** Toma corriente / Power outlet / Đường điện chờ

Área para grifería exenta / Area for freestanding tap / Khu vực lắp yếm bồn tắm

1 Registro removible para ventilación, dimensión mínima 30x30cm. Para todas las bañeras con hidromasaje.
Removable register for ventilation, minimum dimension 30x30cm. For all hydromassage bathtubs.
Khu vực có ký hiệu này: có thể tháo rời để thông gió, kích thước tối thiểu 30 x 30cm (áp dụng cho tất cả bồn tắm thủy lực lắp đặt dạng xây)

2 Registro removible para ventilación adicional, dimensión mínima 30x30cm. Para bañeras con Blower, salvo sistema B confort.
Removable register for additional ventilation, minimum dimension 30x30cm. For bathtubs with Blower, except B comfort system.
Khu vực có ký hiệu này: có thể tháo rời để thông gió, kích thước tối thiểu 30 x 30cm đối với bồn tắm có sục khí, ngoại trừ phiên bản B Comfort

COMPONENTES / COMPONENTS / CẤU TRÚC	EQUIPAMIENTO / EQUIPMENT / PHIÊN BẢN				
	Confort	T Confort	B Confort	DS Confort	Elegance
	B<120 / 190X120	B<120 / 190X120	B<120 / 190X120	B<120 / 190X120	B<120 / 190X120
Motor hidro / Pump / Sục thủy lực	●	●		●	●
Jets hidro / Jets hidro / Mất sục thủy lực	6 / 8	6 / 8		6 / 8	10 / 10
Blower / Blower / Sục khí			●	●	●
Jets blower / Jets blower / Mất sục khí			10 / 16	10 / 16	10 / 20
Focos cromoterapia LED / LED cromotherapy focus / Đèn LED					10 / 10
Pulsador neumático / Pneumatic push / Đẩy khí nén	●				
Regulador de aire / Air regulator / Bộ điều chỉnh lượng khí sục	●				
Pulsador on-off cristal / On-off push glass / Nút nhấn Kính bật/tắt					●
Boca de aspiración / Suction mouth / Cửa hút nước tuần hoàn	●	●		●	●
Sensor de nivel / Sensor level / Cảm biến mức nước		●	●	●	●
Sistema autovaciado del blower / Self-emptying blower system / Hệ thống thổi khí tự xả sạch			●	●	●
Peso kit / Kit weight / Trọng lượng phụ kiện (kg)	13	14	7,5	19	19
U (V)	230	230	230	230	230
F (Hz)	50	50	50	50	50
P (W)	370 / 560	560 / 560	500 / 900	1250 / 1650	1250 / 1650
Nivel acústico / Acoustic level / Độ ồn máy sục (dB)	49	49	52	52	52

SH



B Confort



Confort



DS Confort



T Confort



Elegance



Izquierda / Left / Gauche / Esquerda / Sinistra

Accesorios / Accessories / Phụ kiện

Paneles / Panels / Yếm bồn tắm	dim. cm	 Acrílico / Acrylic / Acrylic	H cm
* 	170	FALREC170	50
	180	FALREC180	50
	190	FALREC190	50
	190	FALREC121190	62,5
* 	70	FALLAT70	50
	80	FALLAT80	50
	90	FALLAT90	50
	120	FALLAT121120	62,5
	190 x 120	FAL121190120	62,5

* Los faldones acrílicos permiten cubrir un máximo de tres lados, uno largo y dos cortos
 Acrylic panels allow covering maximum three sides, one long side and two short sides
 Tấm yếm che phủ tối đa bề mặt dài và rộng